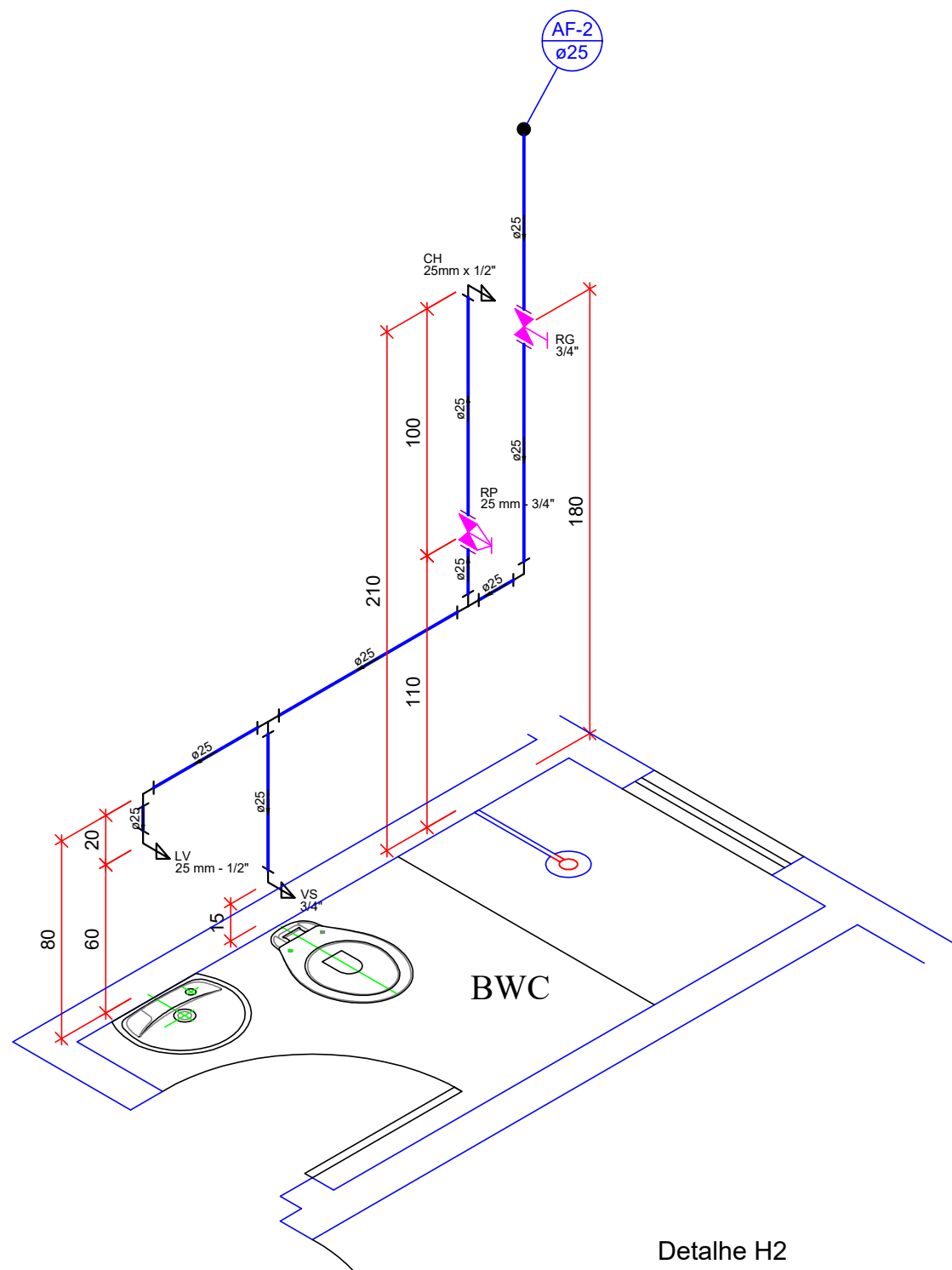


Detalhe H1
Escala 1:25

Lista de Materiais	
Aparelho	
Máquina de Lavar Roupa	1 pç
25mm x 3/4"	
Torneira de Pia de Cozinha	1 pç
25 mm - 1/2"	
Torneira de Tanque de Lavar	1 pç
25mmx 3/4"	
Metais	
Registro de gaveta c/ canopla cromada	1 pç
3/4"	
PVC rígido soldável	
Adapt sold curto c/bolsa-rosca p registro	2 pç
25 mm - 3/4"	
Joelho 90° soldável	2 pç
25 mm	
Luva soldável	1 pç
25 mm	
Tubos	4.09 m
25 mm	
Tê 90 soldável	2 pç
25 mm	
PVC soldável azul c/ bucha latão	
Joelho 90° soldável com bucha de latão	2 pç
25 mm - 3/4"	
Joelho de redução 90° soldável com bucha de latão	1 pç
25 mm - 1/2"	

Legenda das indicações	
MLR	Máquina de lavar roupa com joelho de 90° - 25 mm - 3/4"
PIA	Pia de cozinha com joelho de 90° - 25 mm - 1/2"
RG	Registro de gaveta c/canopla cromada c/PVC soldável - 3/4"
TLR	Tanque de lavar com joelho de 90° - 25 mm - 3/4"

Legenda	
	Registro de gaveta c/canopla cromada c/PVC soldável

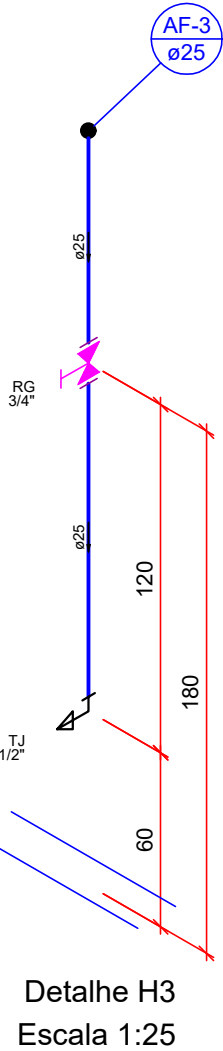
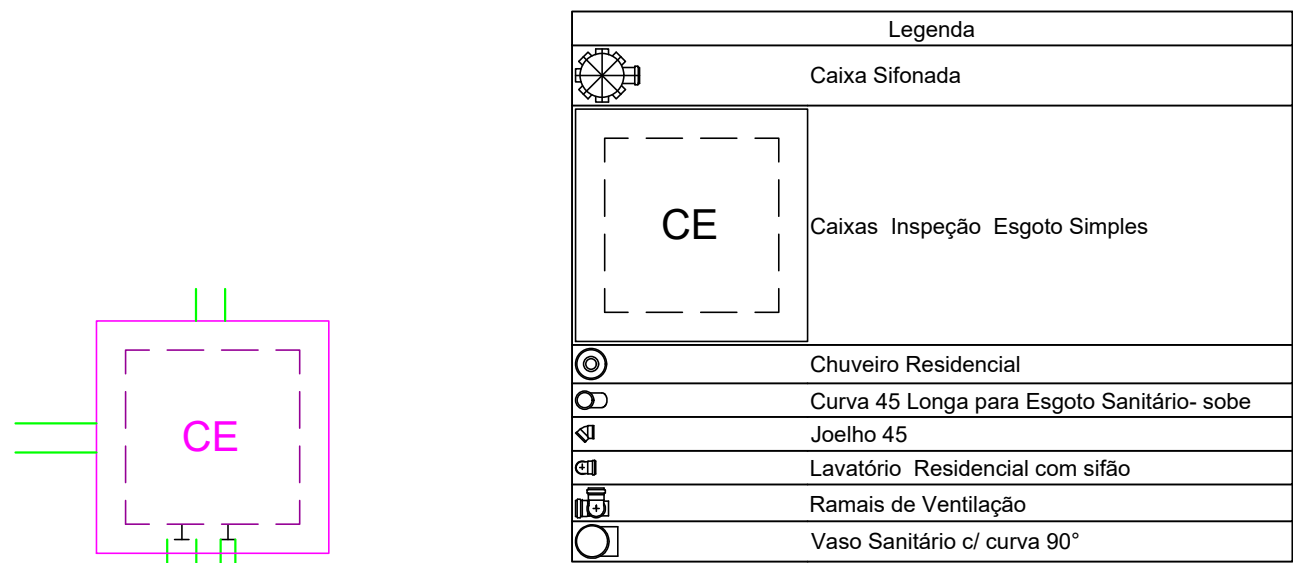


Detalhe H2
Escala 1:25

Lista de Materiais	
Aparelho	
Chuveiro	1 pç
25mm x 1/2"	
Torneira de lavatório	1 pç
25 mm - 1/2"	
Vaso Sanitário c/ cx. acoplada	1 pç
1/2"	
Metais	
Registro de gaveta c/ canopla cromada	1 pç
3/4"	
Registro de pressão c/ canopla cromada	1 pç
3/4"	
PVC Acessórios	
Engate flexível cobre cromado com canopla	1 pç
1/2 - 30cm	
Engate flexível plástico	1 pç
1/2 - 30cm	
PVC misto soldável	
Joelho de redução soldável c/ rosca	1 pç
25 mm - 1/2"	
Luva soldável c/ rosca	1 pç
25 mm -3/4"	
PVC rígido soldável	
Adapt sold curto c/bolsa-rosca p registro	3 pç
25 mm - 3/4"	
Joelho 90° soldável	2 pç
25 mm	
Luva soldável	1 pç
25 mm	
Tubos	5.39 m
25 mm	
Tê 90 soldável	2 pç
25 mm	
PVC soldável azul c/ bucha latão	
Joelho de redução 90° soldável com bucha de latão	2 pç
25 mm - 1/2"	

Legenda das indicações	
CH	Chuveiro - 25mm x 1/2"
LV	Lavatório com joelho de 90° - 25 mm - 1/2"
RP	Registro de Pressão com PVC soldável - 25 mm - 3/4"
RG	Registro de gaveta c/canopla cromada c/PVC soldável - 3/4"
VS	Vaso sanitário com caixa acoplada - 3/4"

Legenda	
	Registro de Pressão com PVC soldável
	Registro de gaveta c/canopla cromada c/PVC soldável



Detalhe H3
Escala 1:25

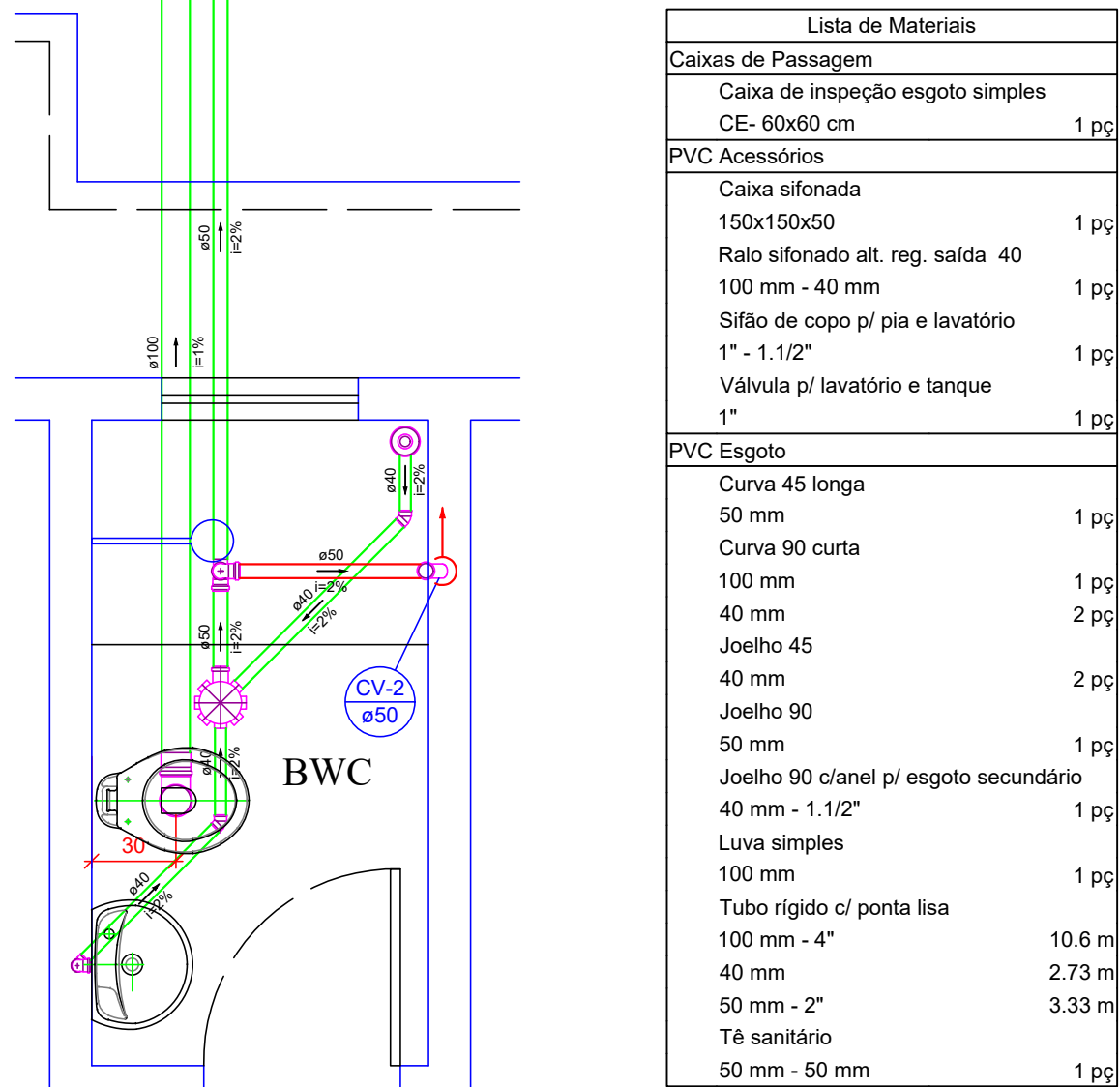
Legenda das indicações	
RG	Registro de gaveta c/canopla cromada c/PVC soldável - 3/4"
TJ	Torneira de Jardim com joelho 90° - 25 mm x 1/2"

Legenda	
	Registro de gaveta c/canopla cromada c/PVC soldável

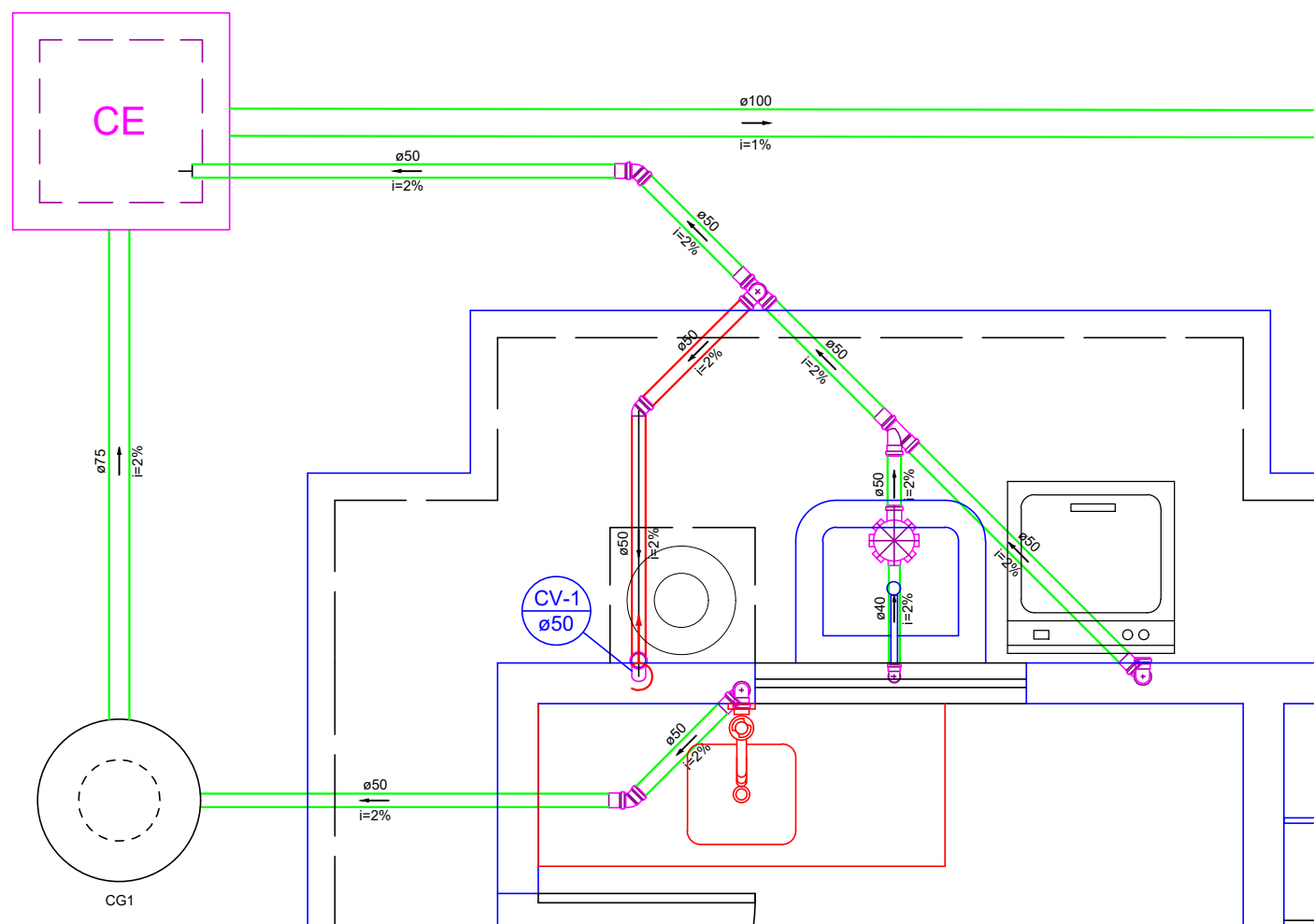
Lista de Materiais	
Aparelho	
Torneira de Jardim	1 pç
25 mm x 1/2"	
Metais	
Registro de gaveta c/ canopla cromada	1 pç
3/4"	
PVC rígido soldável	
Adapt sold curto c/bolsa-rosca p registro	2 pç
25 mm - 3/4"	
Luva soldável	1 pç
25 mm	
Tubos	1.95 m
25 mm	
PVC soldável azul c/ bucha latão	
Joelho de redução 90° soldável com bucha de latão	1 pç
25 mm - 1/2"	

Legenda	
	Caixa Sifonada
	Caixas Inspeção Esgoto Simples
	Curva 45 Longa para Esgoto Sanitário- sobe
	Joelho 45
	Junção simples
	Máquina de Lavar Roupas DN 50mm
	Pia de Cozinha Residencial com Sifão 50mm
	Ramais de Ventilação
	Tanque de Lavar Roupas DN 40mm

Lista de Materiais	
Caixas de Passagem	
Caixa de inspeção esgoto simples	1 pç
CE- 60x60 cm	
PVC Acessórios	
Caixa sifonada	1 pç
150x150x50	
Sifão de copo p/ pia e lavatório	1 pç
1" - 2"	
Sifão flexível c/ Adaptador	1 pç
1.1/2" - 1.1/2"	
Válvula p/ pia	1 pç
1"	
Válvula p/ tanque	1 pç
1 1/2"	
PVC Esgoto	
Curva 45 longa	1 pç
50 mm	
Curva 90 curta	1 pç
40 mm	
Joelho 45	3 pç
50 mm	
Joelho 90	5 pç
50 mm	
Joelho 90 c/anel p/ esgoto secundário	1 pç
40 mm - 1.1/2"	
Junção simples	1 pç
50 mm - 50 mm	
Luva simples	6 pç
50 mm	
Tubo rígido c/ ponta lisa	4.69 m
100 mm - 4"	
40 mm	1.03 m
50 mm - 2"	9.58 m
75 mm - 3"	2.5 m
Tê sanitário	1 pç
50 mm - 50 mm	
Unidades de tratamento	
Alça	1 pç
Ferro	
Concreto	
Concreto	0.07 m³



Detalhe S2
Escala 1:25



Detalhe S1
Escala 1:25

ESPAÇO RESERVADO À SANEPAR		
DATA	MODIFICAÇÕES - REFERÊNCIAS	VISTO
OBRA	HABITAÇÃO DE INTERESSE SOCIAL PROGRAMA PRO-MORADIA	CÓDIGO
PROJETO	HIDRÁULICO - SANITÁRIO	PRANCHA
PROPRIETÁRIO	MUNICÍPIO DE MARQUINHO	DESENVOLVIMENTO
RESP. TÉCNICO	CHARLES ALEXANDRE BATISTA ENGº CIVIL - CREA/PR - 136.938/D	DESENHO
ESCALA	PROJETO DAS INSTALAÇÕES HIDRÁULICO - SANITÁRIAS	DATA
INDICADA	ISOMÉTRICOS DETALHES	FEV/2024
ENDEREÇO PROJETISTA - TELEFONE		VISTO